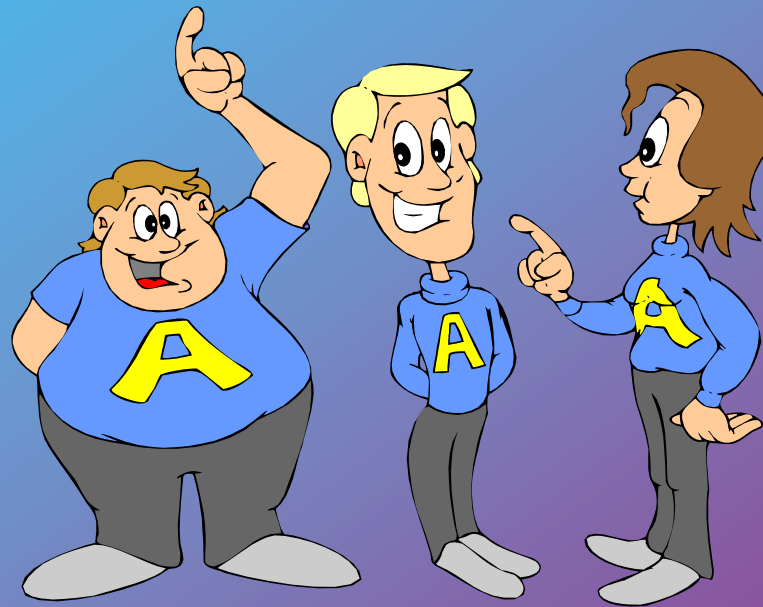


Игра - викторина «No smoking»

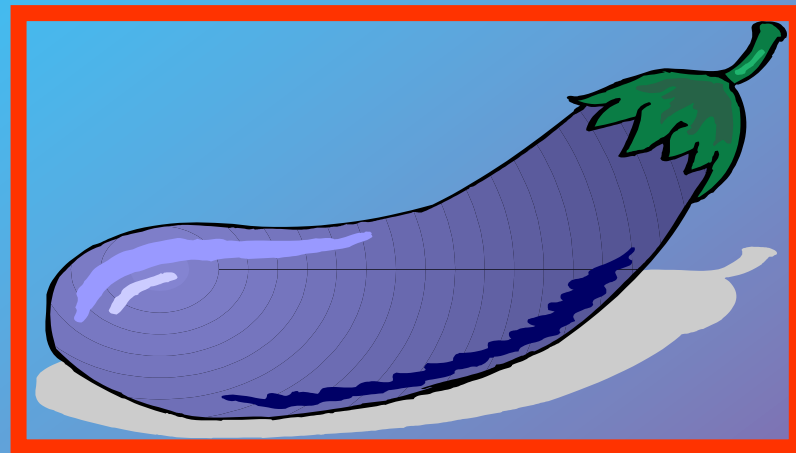
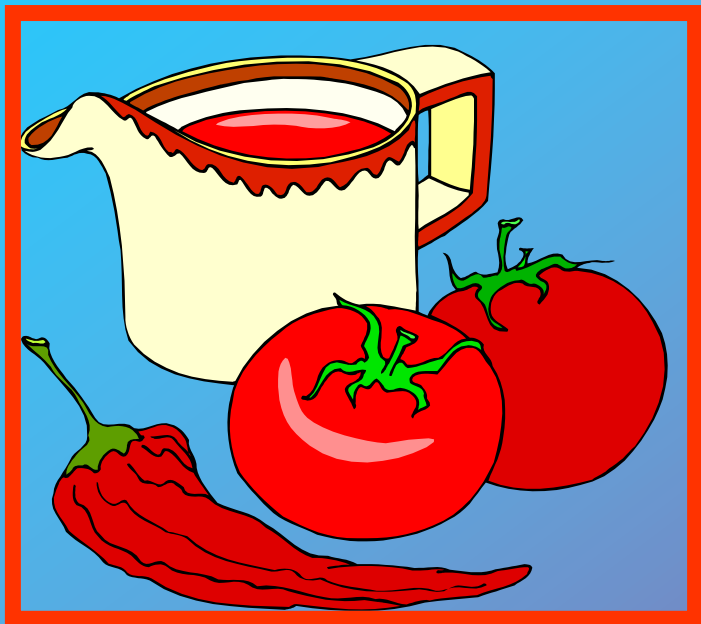


Вопрос №1:

Какие растения,
из семейства пасленовых,
являются родственниками табака?



ОТВЕТ:



*Ближайшие родственники табака –
картофель, томат, баклажаны, красный
перец.*

Вопрос № 2:

Какая страна является родиной табака?



ОТВЕТ:



Родина табака – Южная Америка

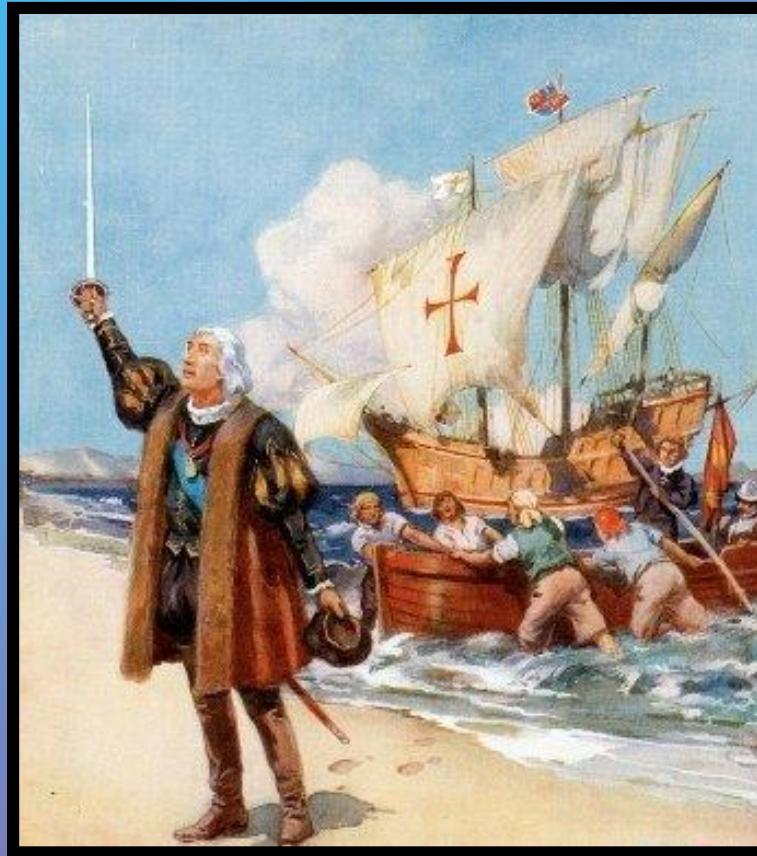
Вопрос № 3:

Когда, кем и откуда был впервые завезен табак в Европу?

1. В XVII веке китайцами – из Китая;
2. В XVI веке испанцами – из Америки;
3. В XVIII веке англичанами – из Индии.

ОТВЕТ:

В XVI веке испанцами – из Америки



Вопрос № 4:

Какой известный мореплаватель первым завез табак в Европу?



ОТВЕТ:



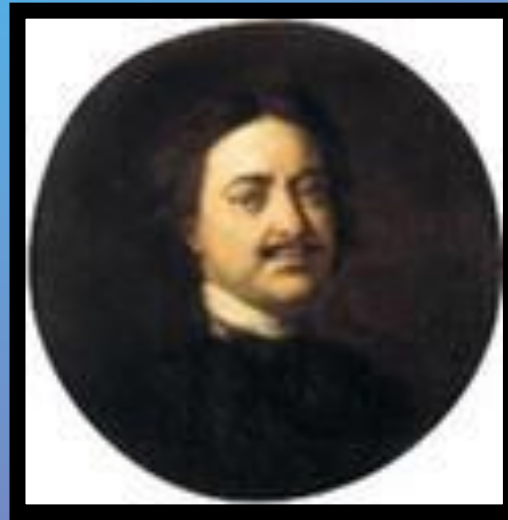
Христофор Колумб

Вопрос № 5.

При каком Царе в России
появился табак?



Михаил Романов



Петр I



Иван Грозный

ОТВЕТ:



Царь Иван Грозный

Этот Царь к курению табака относился сурово: в 1634 году после одного пожара, возникшего вследствие неосторожного курения. Царь издал приказ, в котором угрожал, что курильщиков будут наказывать на первый раз шестьюдесятью палочными ударами по подошвам, а во второй раз будут образовать нос. Курение и нюханье табака жестоко преследовалось.

Вопрос № 6:

Кто из русских царей издал приказ о запрете табакокурения?



Михаил Романов



Петр I



Алексей Романов

ОТВЕТ:

Царь Михаил Романов



Первым издал приказ о запрете табакокурения

Никотин – один из самых опасных ядов растительного происхождения

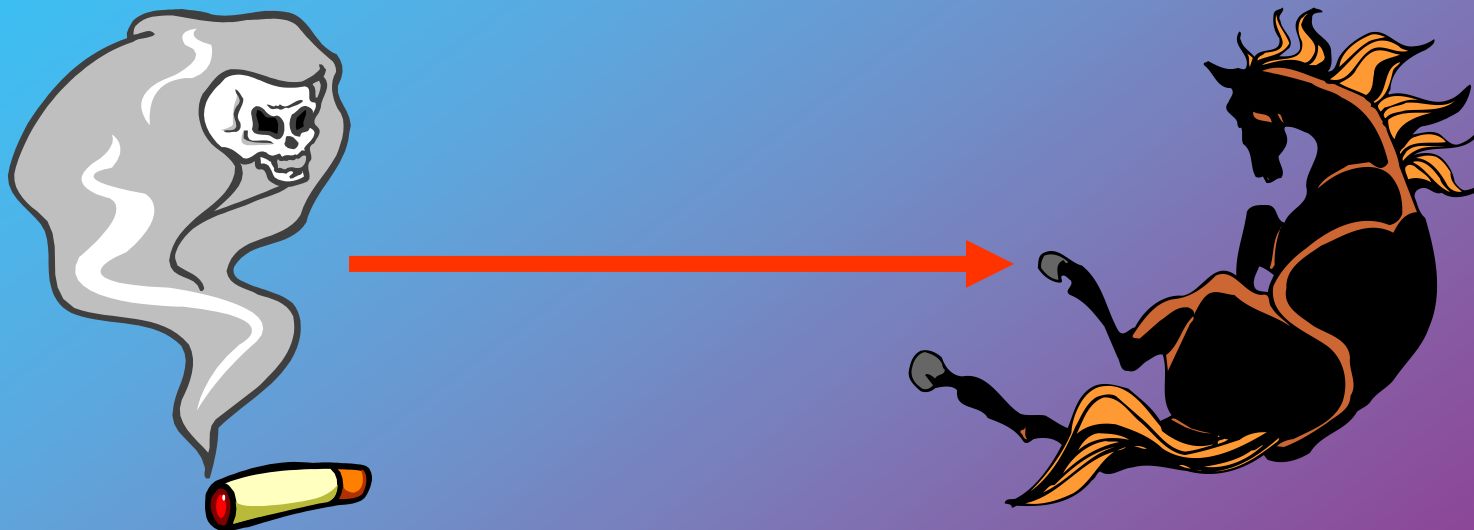


Вопрос № 7:

Продолжите поговорку:
Капля никотина

ОТВЕТ:

Капля никотина – убивает лошадь!



5 - 7 мг никотина –
меньше одной капли –
смертельная доза для человека

Рекламодатели говорят, что после того, как вы выкурили сигарету, вам необходимо съесть два апельсина: одна сигарета разрушает в организме столько витамина С, сколько его содержится в 2 апельсинах.

Но на самом деле ядовитые вещества, находящиеся в сигаретах, разрушают не только витамин С.

Вопрос № 8:

Что написано
на каждой пачке сигарет?

ОТВЕТ:

Минздрав предупреждает:
курение опасно для вашего здоровья



Всемирная организация здравоохранения
в 1988 году объявила
Всемирный День без табака



Вопрос № 9:
Назовите дату

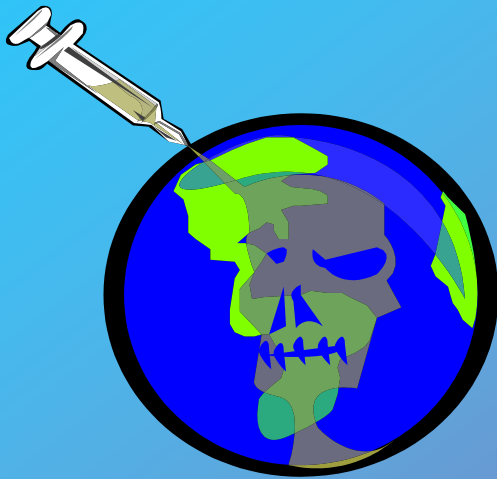
ОТВЕТ:



31 мая

Вопрос № 10:

Самая распространенная форма
применения психоактивных
веществ...



Самое доступное и наименее
вредное из всех психоактивных
средств...

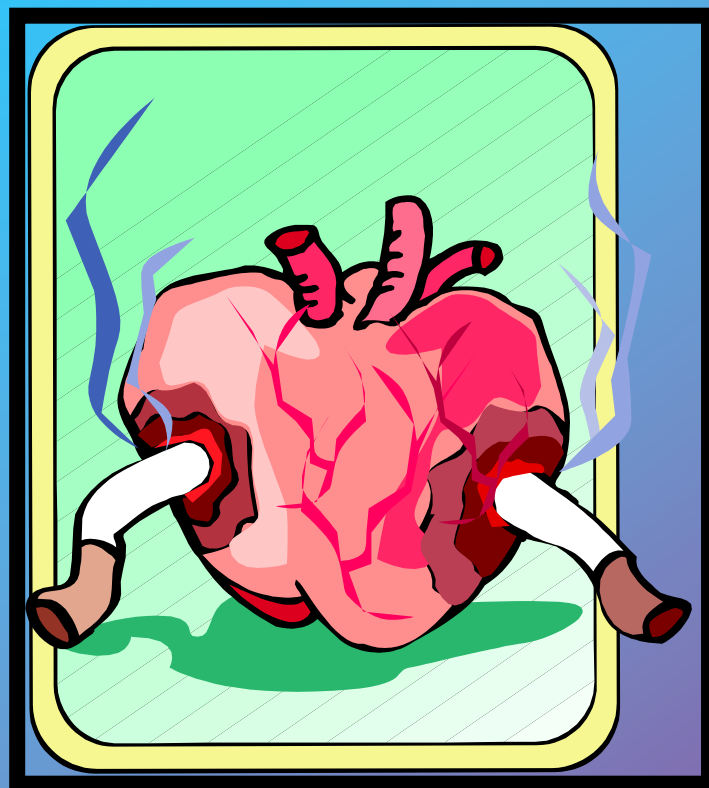
ОТВЕТ:

Табакокурение



Сигарета



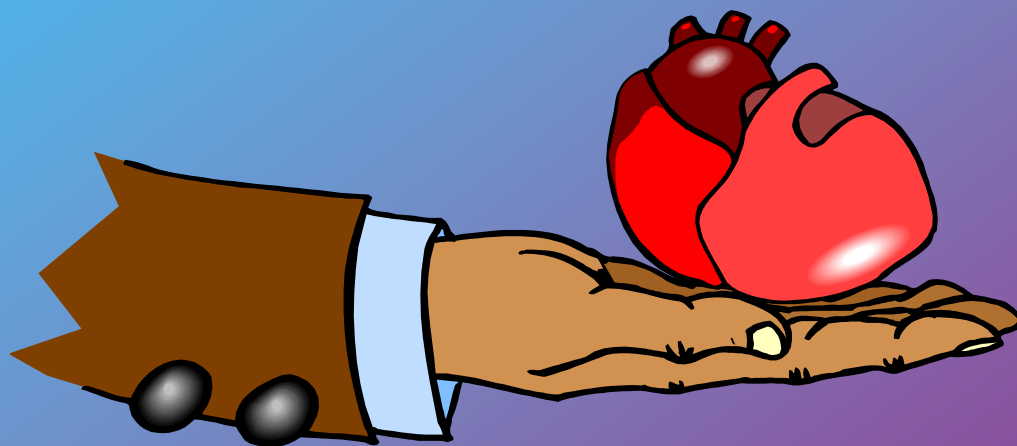


Вопрос № 11:

Как курение влияет на работу сердца?

ОТВЕТ:

Если человек выкуривает
ежедневно **20 сигарет**,
то его сердце около **10 часов**
работает в ускоренном темпе.





Вопрос № 12:
Продолжи фразу:
Человек
живет столько,
сколько живет его.....

ОТВЕТ:



Человек живет столько,
сколько живет его сердце.

Длительность жизни человека, выкуривающего пачку и более сигарет за один день, уменьшается на несколько лет по сравнению с некурящим



Вопрос № 13:

Сколько вредных веществ попадает в организм человека при курении?

ОТВЕТ:



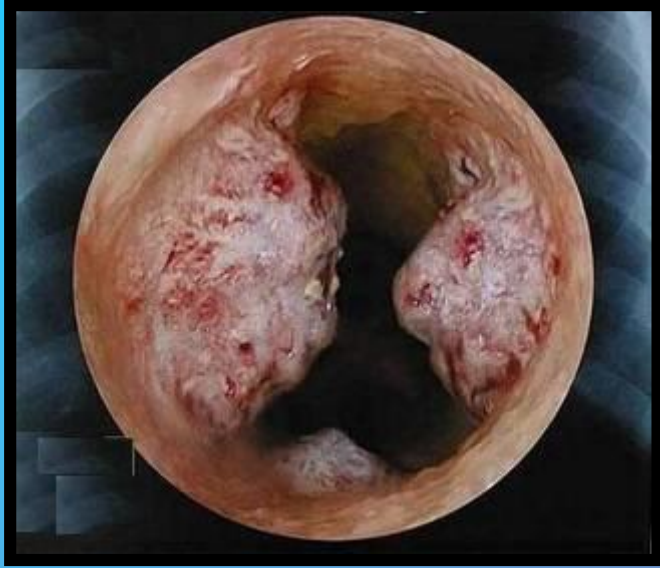
Около 300

Табачный дым – это горячая смесь вредных газов, паров, жидкостей и твердых веществ, возникающих в результате сгорания табачных листьев

Вопрос №14:

Что вызывает у человека смола, образующаяся при сгорании табака?

ОТВЕТ:



Злокачественные опухоли

Вопрос № 15:

Опровергните или подтвердите миф о том, что курение опасно только для курящего



ОТВЕТ:

«Пассивное курение» - это вдыхание дыма от курящих. Никотин представляет меньшую опасность, чем сопутствующий дым. Особенно опасен дым от дымящегося окурка, дым пепельниц и застоявшийся дым в непроветриваемом помещении. «Пассивный курильщик», находящийся в помещении с активными курильщиками, в течение одного часа вдыхает дозу некоторых газообразных частей дыма, которая равносильна выкуриванию половины сигареты.



В год курильщики отсутствуют на работе, приблизительно, на 6,5 дней больше, чем некурящие.

Вопрос № 16:

Занятие, успешно убивающее время?

ОТВЕТ:



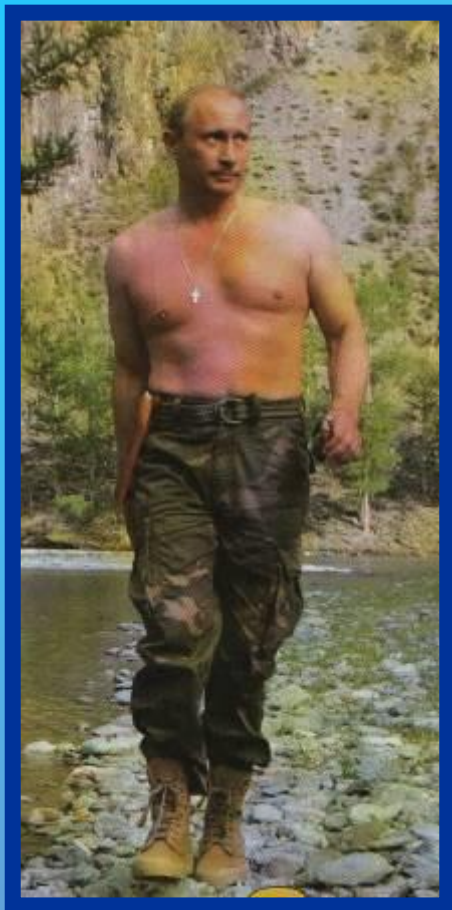
Перекур

Вопрос № 17:

Назовите кто это и какую роль сыграл данный политик, относительно табакокурения?



ОТВЕТ:



В.В. Путин – президент РФ.
Владимир Владимирович
никогда не курил
и проводил политику
здорового образа жизни

Творческое задание.

Работа со словом «Никотин»:

Выразите все отрицательные воздействия никотина, а также следствия, приводящие к заболеваниям и отрицательным и негативным явлениям:

Н -

И -

К -

О -

Т -

И -

Н -

Подведение итогов

